

Sols extérieurs

Pour les chemins et venelles, la pose des pierres, galets ou pavés se fait généralement sur lit de sable. Pour un meilleur ancrage dans le sol, quelques pierres doivent être posées sur chant. Les espaces privatifs sont peu dallés et souvent laissés enherbés.



Pavage d'une ruelle avec des pierres locales, Lapège à gauche, Suc et Sentenac à droite.

Conseils

- conserver les revêtements le plus naturel possible, enherbés, engravillonnés.
- Pour les terrasses utiliser des pierres et des dalles locales et refuser les matériaux d'usine standardisés comme les pavés autobloçants.
- prévoir les écoulements des eaux pluviales.
- reprendre seulement les parties endommagées.

Sols et planchers



Ruelle pavée avec caniveau central

Sols et planchers

Planchers et dallages intérieurs

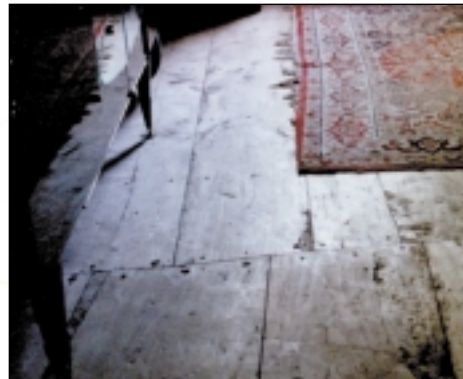
L'habitation possède généralement des planchers en bois (peuplier), sur poutres et solives non équarries, aussi bien pour le rez-de-chaussée que pour les étages.

Le sol du rez de chaussée de la bergerie et de l'étable est revêtu d'un dallage de galets ou de lauzes posées à plat, en "opus incertum". Un large caniveau constitué de lauzes sur chants permet d'évacuer le purin.

Le plancher du fenil est constitué de planches ou d'un platelage de petits rondins en branches de hêtre ou de noisetier. Il repose à la fois sur des poutres de forte section et sur un décrochement de mur d'environ 10 cm.



Le plancher avançant sur le pignon permet d'augmenter le volume du fenil, Lapège



Plancher intérieur réalisé avec de larges planches clouées sur poutres et solives.

mur constitué de montants en bois et remplissage torchis et plâtre

platelage de branches ou de planches brutes



Vue sur le plancher d'une habitation en ruine

solive

Conseils

- conserver au maximum le sol existant et le remettre en état par un lessivage et un traitement pour les planchers (huile de lin, essence de térébenthine), nettoyage et rejointoiement pour les dalles de schiste ou de granit. Cela implique d'accepter certains défauts de planéité liés au temps et à l'usure naturelle des sols ainsi que certains problèmes phoniques.

- mettre en place un sol identique à l'original si l'existant ne peut pas être conservé. Pour cela, s'assurer de la résistance du support et de la qualité des produits employés.

Dans les granges de grande taille, des poutres maîtresses de forte section soutiennent les solives et servent de structure porteuse au plancher.